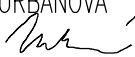



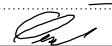

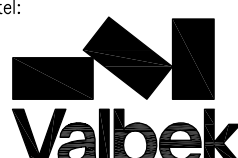
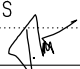


ČÁST B

SO 1223

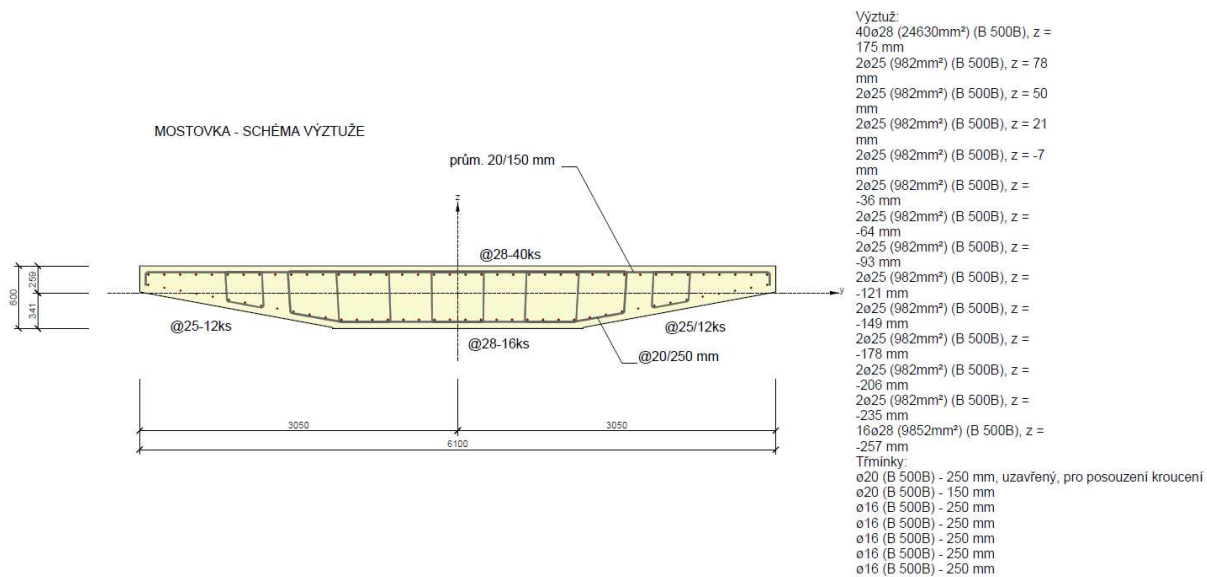
Souřadnicový systém S—JTSK, Výškový systém Bpv

Hlavní inženýr projektu: Ing. Dominika URBANOVÁ  Čís. zakázky: 18 240 2	Zhotovitel PD: Společnost PGP/VALBEK — MO Křimická SPRÁVCE SPOLEČNOSTI:  PRAGOPROJEKT, a.s., K Ryšánci 1668/16, 147 54 Praha 4	SPOLEČNÍK SPOLEČNOSTI:  Vaňurova 505/17, 460 01 Liberec
--	--	--

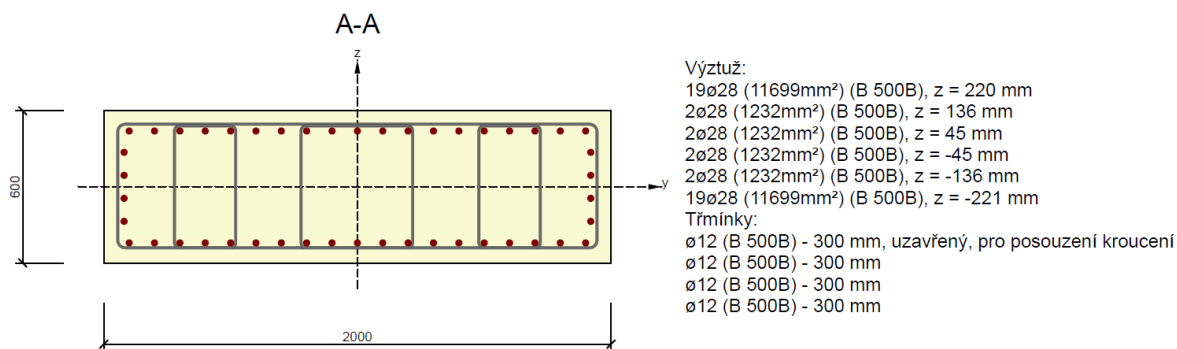
Valbek, spol. s r.o., Vaňurova 505/17, 460 01 Liberec, IČ: 48266230, DIČ: CZ48266230, www.valbek.cz Valbek, spol. s r.o. — společník společnosti PGP/VALBEK — MO Křimická, email: info@valbek.cz, telefon: +420 487 070 435			
Navrhl/vypracoval: O. Šertl podpis: 	Zodpovědný projektant: O. Šertl podpis: 	Ředitel ateliéru: Ing. R. Vorschneider  Čís. zakázky zhotovitele 18PL11005	Zhotovitel: 
Technická kontrola: Ing. T. Mareš podpis: 			

Kraj: PLZEŇSKÝ	Čís. zakázky: 18 240 2
Místo stavby: PLZEŇ	Čís. akce: 04 473
Objednatel: ODBOR INVESTIC MAGISTRÁTU MĚSTA PLZNĚ	Datum: 03.2019
Akce: MĚSTSKÝ OKRUH, ÚSEK KŘIMICKÁ (CHEBSKÁ) - KARLOVARSKÁ V PLZNI	Formát: 4xA4
Objekt: SO 1223 – Most na polní cestě přes Jižní větev VIN	Měřítko: —
Příloha: SCHÉMA VÝZTUŽE	Stupeň: PDPS Souprava:
	Čís. přílohy: 16.

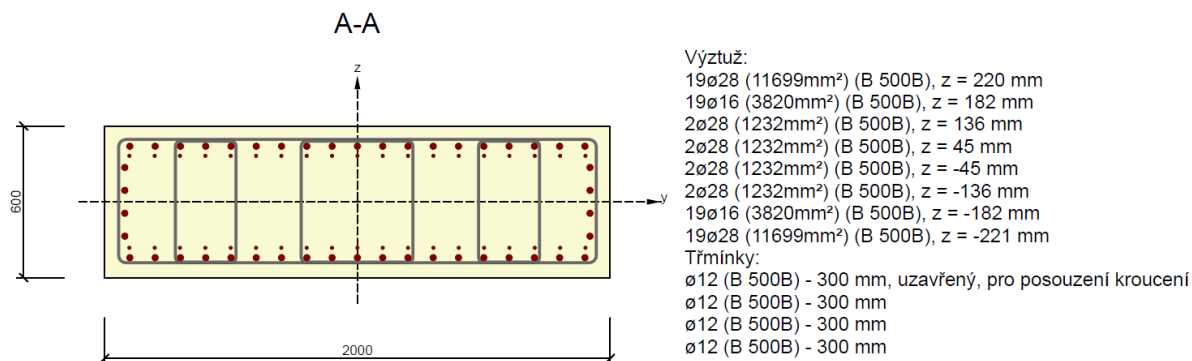
1. MOSTOVKA:



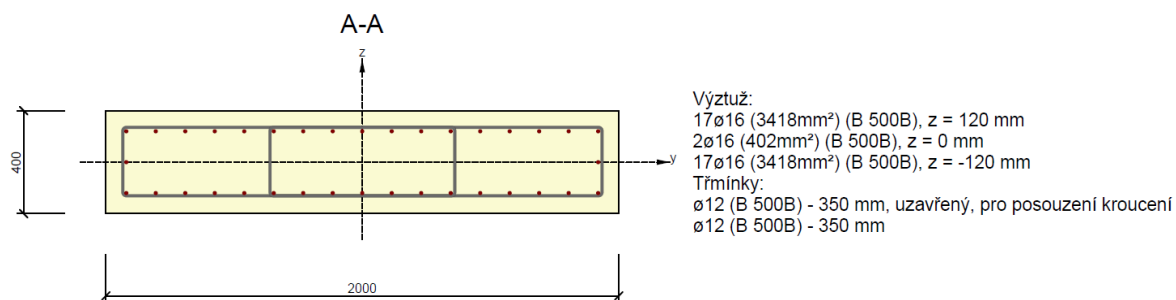
2. KLENBA - PATA:



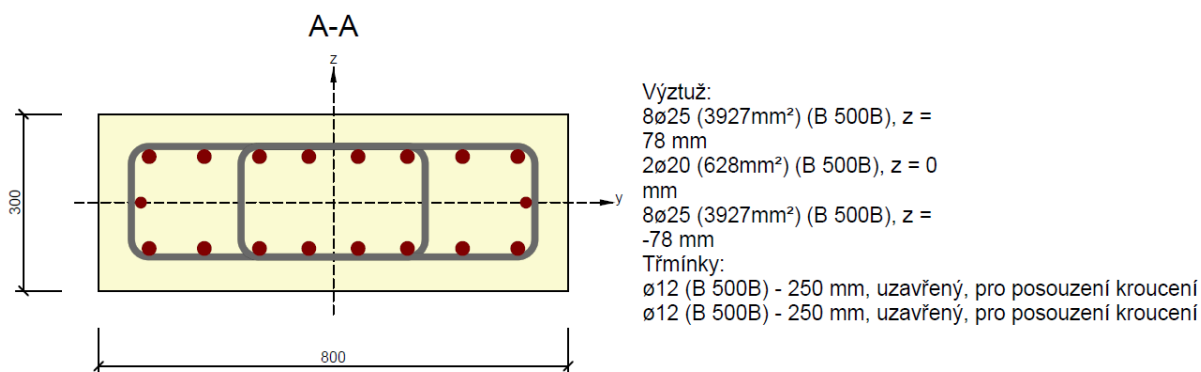
3. KLENBA – VETKNUTÍ DO MOSTOVKY:



4. SLOUPEK



5. VZPĚRA

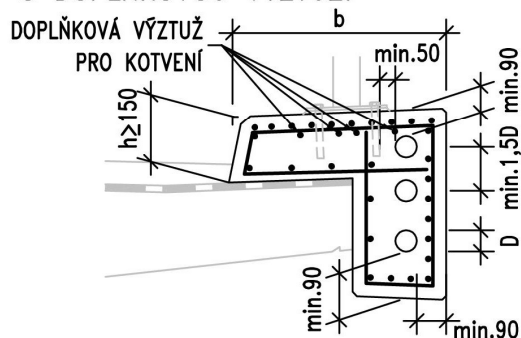


6. ŘÍMSA

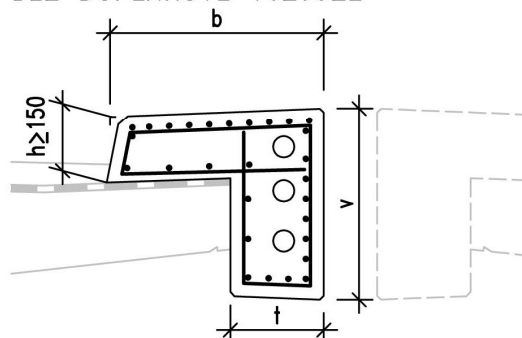
VÝZTUŽ ŘÍMSY TLOUŠTKY NAD 150 mm (včetně)

PODÉLNÁ VÝZTUŽ MIN. 0.8 % PLOCHY ŘÍMSY

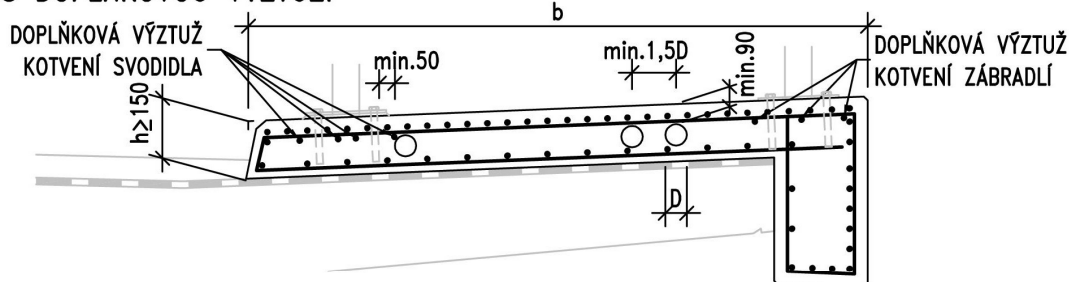
S DOPLŇKOVOU VÝZTUŽÍ



BEZ DOPLŇKOVÉ VÝZTUŽE

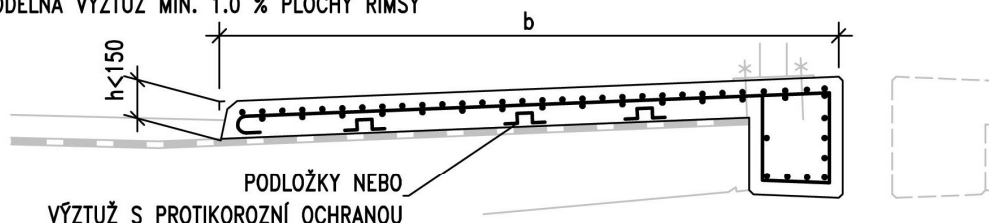


S DOPLŇKOVOU VÝZTUŽÍ



VÝZTUŽ ŘÍMSY TLOUŠTKY DO 150 mm

PODÉLNÁ VÝZTUŽ MIN. 1.0 % PLOCHY ŘÍMSY



POZNÁMKY:

1. ZOBRAZENÁ VÝZTUŽ PŘEDSTAVUJE MINIMÁLNÍ KONSTRUKČNÍ POŽADAVKY, VÝZTUŽ JE NUTNO STATICKY POSODIT A UPRAVIT PRO PŘENOS SIL ZE SVODIDLA DO NOSNÉ KONSTRUKCE
2. PRO PŘÍČNOU VÝZTUŽ ŘÍMSY PLATÍ: PRO $b \leq 1500$ mm $\varnothing 10/150$ mm A PRO $b > 1500$ mm $\varnothing 10/100$ mm
PRO PODÉLNOU VÝZTUŽ ŘÍMSY PLATÍ: PŘI VNĚJŠÍM OKRAJI MIN. $\varnothing 10/75$ mm A PŘI VNITŘNÍM OKRAJI MIN. $\varnothing 10/150$ mm, ZÁROVEŇ JE NUTNO SPLNIT POŽADAVEK MIN. PROCENTA VÝZTUŽENÍ
3. DOPLŇKOVÁ VÝZTUŽ PRO KOTVENÍ SVODIDLA, ZÁBRADLÍ A PODOBNĚ VIZ VL 501.52 A 507.01
4. POLOHA CHRÁNIČEK MUSÍ BÝT KOORDINOVÁNA S POLOHOU KOTVENÍCH PRVKŮ ŘÍMSY, JSOU-LI CHRÁNIČKY UMÍSTĚNY VE SVISLÉ ČÁSTI JE VHODNĚJŠÍ KOTVENÍ ŘÍMSY POMOCÍ KOTVY SHORA
5. UMÍSTĚNÍ CHRÁNIČEK MUSÍ RESPEKTOVAT POLOHU BETONÁŘSKÉ VÝZTUŽE VČETNĚ TOLERANCÍ
6. PRO VEDENÍ KABELOVÝCH TRAS SE ZPRAVIDLA POUŽÍVAJÍ CHRÁNIČKY $\varnothing 110/94$, VYJÍMEČNĚ $\varnothing 75/61$
7. t – PRO CHRÁNIČKY $\varnothing 75/61$ MIN. 265 mm; – PRO CHRÁNIČKY $\varnothing 110/94$ MIN. 300 mm
8. v – PRO 2 ks CHRÁNIČEK $\varnothing 110/94$ MIN. 500 mm; – PRO 3 ks CHRÁNIČEK $\varnothing 110/94$ MIN. 650 mm
9. D JE VNĚJŠÍ PRŮMĚR CHRÁNIČKY